

IkiIki Nakatsu

大阪府済生会中津病院
広報マガジン『いきいきなかつ』

SAISEIKAI
NAKATSU

Vol.
104

TAKE
FREE

おしえて先生

「血液の病気」のこと

特集 P.1 - P.3
血液内科 部長インタビュー



休診日カレンダー

2020年 8月~10月

8月 August

日	月	火	水	木	金	土
						1
2	3	4	5	6	7	8
9	10	11	12	13	14	15
16	17	18	19	20	21	22
23	24	25	26	27	28	29
30	31					

9月 September

日	月	火	水	木	金	土
		1	2	3	4	5
6	7	8	9	10	11	12
13	14	15	16	17	18	19
20	21	22	23	24	25	26
27	28	29	30			

10月 October

日	月	火	水	木	金	土
				1	2	3
4	5	6	7	8	9	10
11	12	13	14	15	16	17
18	19	20	21	22	23	24
25	26	27	28	29	30	31

●赤丸は休診日です

第2・第4土曜、日曜、祝日、
12/31~1/3、5/30(創立記念日)

※詳しくはホームページにてご確認ください。
※ご不明な点は、各診療科にお問い合わせ
ください。



社会福祉法人 恩賜財団 済生会支部
大阪府済生会中津病院

WEBサイトをご覧ください

<http://www.nakatsu.saiseikai.or.jp/>

携帯・スマホの方はこちらよりアクセス▶



〒530-0012 大阪市北区芝田2丁目10番39号 TEL:06-6372-0333(代表)

○初診の方・再診で予約のない方 8:30~11:30(再診受付機8:00~) ○再診で予約のある方 ※ご予約の診療時間までに受付をお済ませください。

○休診日 第2・第4土曜、日曜、祝日、12/31~1/3、5/30(創立記念日) ※診療日・時間は変更になる場合がございます。※ご不明な点は、各診療科にお問い合わせください。

令和2年7月22日発行 第104号 発行元:大阪府済生会中津病院 広報室 お問い合わせ 06-6372-0333

※広報誌撮影のため、スタッフはマスク・白衣を着用していませんが、通常の業務では着用しています。

おしえて先生

「血液の病気」のこと

難病というイメージが強い血液疾患ですが、実際のところはどのようなのでしょうか？血液内科の山村部長にお話を伺いました。



適切な診断・治療で完治も

血液内科は、血液疾患を専門とする診療科です。血液細胞（赤血球、白血球、血小板）の異常や、血液細胞を作る骨髄、異物が体の中で増えないように見張るリンパ節に関わる病気の多くが該当します。具体的には、白血病、悪性リンパ腫、多発性骨髄腫などの悪性疾患（いわゆる血液のがん）から、溶血性貧血や再生不良性貧血などの良性疾患までを診療しています。血液のがんという難病の印象を抱かれるかもしれませんが、現在ではほとんどの疾患で有効な治療法が確立されており、完治される方も増え、予後も良くなっています。

自家末梢血幹細胞移植とは

血液のがんの治療は、抗がん剤などの化学療法が中心で、それに放射線治療を組み合わせで行います。1回の治療期間は2〜4週間ぐらい。それを白血病だと4回、悪性リンパ腫だと6回、といったように繰り返します。常時30〜40名の方が入院治療されています。また、中津病院では12床のクリーンルームを含む専門病棟を備えており、自家末梢血幹細胞移植も行っています。この治療では、あらかじめ患者さんの造血幹細胞を末梢血から採取して冷凍保存しておき、超大量の抗がん剤を

投与してがん細胞を死滅させた

後、保存しておいた幹細胞をもう

一度体内に移植します。副作用や

合併症を発症するリスクもあり

ますが、多発性骨髄腫（75歳ぐら

いまで）、悪性リンパ腫（65歳ぐら

いまで）にとっても効果的な治療法

となっています。

院内・院外と緊密に連携

血液は全身を巡っているため、血液にトラブルが生じると症状がさまざまな臓器に及び、血液内科だけではカバーできないことがあります。例えば、悪性リンパ腫では腫れている患部の組織を取って

顕微鏡で調べないと診断がつかない

のですが、首なら耳鼻科、おなか

の中なら外科、胸なら呼吸器外科

等に依頼しなければなりません。

その点、中津病院には数多くの診

療科があるので迅速に対応でき、

診断までが早いです。さらに、疾患

の状態に応じて専門家の協力を仰



※広報誌撮影のため、スタッフはマスク・白衣を着用していませんが、通常の業務では着用しています。

ぎ、最適な治療を組み立てることができます。また、院外においても近隣の専門病院と緊密に連携を取っています。中津病院では骨髄移植は実施していませんが、必要な場合は症状を安定させたうえで、患者さんにとって最良の移植病院を紹介しています。

人の眼で見て病態を確認

血液内科の診療に欠かせない血液検査ですが、その中でも重要な検査の1つが顕微鏡によって血液細胞の形態を観察することです。機器による計測が増えていますが、全ては対応できないため、人が眼で見て判断する必要があります。特に血液疾患の場合は、顕微鏡で見れば病気の細胞を直接観察することが出来ます。検査技師の方々がほぼ毎回確認しており、異常があればすぐに私たちと



共有して相談し合うなど、診断や治療効果の判断に非常に大きな役割を果たしています。

患者さんに合わせたベストな治療を

最近では、診断治療・予後予測など診療の根拠や手順をまとめた治療ガイドラインが作成されており、治療が可能な疾患の場合は、治療方針はほぼそれに沿ったものとなります。つまり、標準とされる治療を決めた期間、多少副作用があっても頑張る必要がある場合があります。一方、長期間付き合っていく必要がある疾患の場合は、病状を安定させるという目標は同じでも、患者さんの価値観やライフスタイルに合った治療の選択が可能です。患者さんご本人はもちろん家族の方と一緒に、ご意見・ご希望を尊重した治療方針を組み立ていくことを心掛けています。また、リハビリスタッフや栄養士など院内多職種との情報交換を定

期的に行い、かかりつけの先生方にも協力を仰ぎながら、患者さん一人ひとりの個性に合わせた治療を提供できるように努めています。残念ながら、血液疾患は何かをして予防できる病気ではありません。また、初期には自覚症状もほとんどないため自覚付くことも難しいです。発見のためには、職場の定期健診や市民検診などを定期的に受けていただくことが何よりも重要です。



血液内科

部長 山村 亮介

私が大切にしていること

「聞く姿勢」

何気ない会話の中から、患者さんが本当に困っていることが見えてきます。



血液内科

「患者さんのために」を合言葉に一致団結し、最適な治療を追求。

総勢9名の趣味も性格も異なる個性的なメンバー（山村先生・談）が、血液疾患の治療というもとなつながら、患者さんのために協力し合っています。それぞれの自己主張の強さが最大限に生かされるのが治療方針を決めるカンファレンス。同じ症状でも見方が違うので、いろんな意見や視点を通して患者さんに最適な治療方法を提案しています。近隣病院の中では医師の数が多いので、患者さんを広く受け入れられるように心掛けていきます。



FOCUS



今春、大学病院から来られた先生で、悪性リンパ腫を得意分野とされています。若手スタッフの治療方針の相談にも親身に対応されており、みんなからの信頼も厚いです。育成面でもその手腕を期待しています。

STAFF紹介
中根 孝彦先生
〈紹介者：山村先生〉

今さら聞けない
医療用語

これってなあに？

No.1

臨床検査技師が説明する

新型コロナウイルス検査のおはなし

新型コロナウイルス(COVID-19)感染が全世界に拡大し、この半年の間、毎日ニュースで「PCR検査」「抗原検査」「抗体検査」などの言葉を耳にしない日はありませんでした。でも「どう違うの？」って思っていますか？これらの検査について検査の専門家「臨床検査技師」が簡単に説明しましょう。

PCR検査(Polymerase Chain Reaction: ポリメラーゼ連鎖反応)

新型コロナウイルスの場合は、鼻の奥に入れた綿棒(鼻咽頭ぬぐい液)や唾液からまずウイルスの遺伝子を取りだし、その遺伝子のコピーを作る操作を繰り返します。最終的に遺伝子のコピーが検出できれば、「PCR陽性」で「ウイルスがいる、現在感染している」となります。体の中にあるウイルス量が少ない、唾液や綿棒についたウイルス量が少なかった場合は、感染していても「必ず陽性になる」というわけではないことに注意です。



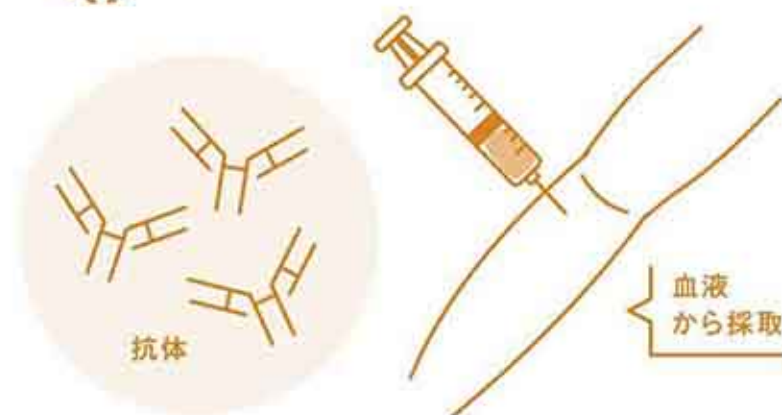
抗原検査

鼻咽頭ぬぐい液の中の新型コロナウイルスの有無を調べるといえるのはPCR検査と同じですが、ウイルス特有の構造(抗原)の有無を調べます。「抗原検査陽性」と「ウイルスがいる、現在感染している」となります。PCR検査より断然早く結果が分かるのが良い点ですが、現在のところPCR検査より若干感度が劣るのが弱点です。



抗体検査

免疫反応によってできた、新型コロナウイルス特有の構造(抗原)と反応する「抗体」を血液から検出する検査です。抗体は感染後しばらくしてから作られるため、この検査は「過去に感染したことがあるか」を調べる検査であって、「現在ウイルスがいるかどうか」はこの検査だけでは分かりません。



検査内容の違いを理解していただけたでしょうか。感染流行の第2波、第3波の可能性もあり、まだまだ気の抜けない毎日が続きますが、一緒に乗り越えていきましょう！

[監修]
検査技術部 細菌検査室
稲村 真由美

[文章作成]
検査技術部 深田 恵利奈

Self Check

✓自分に当てはまるところにチェックしてみましょう



血液型不適合

どんな病気？
それって

- ☐ ご自分のRh 血液型をご存じですか？
- ☐ お子さんの新生児黄疸が強かったりしませんでしたか？
- ☐ 年齢は69歳以下ですか？
- ☐ 血液検査を時々受けていますか？

血液型で、A型とか、B型はよくご存知ですね。でも、Rh型というのは「聞いたことあるけれどよく知らない」という方がほとんどでしょう。日本人はRh(+)の人がほとんどですが200人に1人の割合でRh(-)の方がおられます。輸血や出産したことのあるRh(-)の方にRh(+)の血液を輸血すると、血液型不適合を起こしてしまうことがあり、大変危険です。もちろん、輸血の際は厳重に管理しますのでそのような間違いは起きません。ただ、Rh(-)のお母さんからRh(+)の赤ちゃんが生まれる時に、条件によってはそれに近いことが起き、赤ちゃんにとっても強い黄疸が表れることがあります。あらかじめ分かっていたら治療法がありますのでご安心ください。自分の血液型をABO型だけでなくRh型も含めて知っておくことが大切です。コロナ騒ぎで献血者も減っていますが、病院には輸血が必要な患者さんがたくさんおられます。69歳以下であれば、たいていは献血が可能です。献血に行けば血液型以外にも一般的な検査の結果を教えてもらえますので、ご自身の健康管理を兼ねて、ぜひ献血にご協力ください。

検査技術部長 輸血検査室長 深田 恵利奈



血液をサラサラにするお薬

どんなお薬？
それって

- ☐ 血液をサラサラにするお薬をもらっていますか？
- ☐ 納豆をよく食べますか？
- ☐ 時々飲み忘れをすることがありますか？
- ☐ 飲み忘れた分をまとめて飲むことがありますか？



脳梗塞や心筋梗塞では血栓(血管内での血のかたまり)ができないように予防することが一番大切です。これらの病気を経験したことのある方、不整脈の治療をされている方の多くは血液をサラサラにする薬を服用されています。なかでもワーファリン(ワルファリン)という薬はビタミンKの働きを抑えることで効果を発揮します。そのためビタミンKを多く含む食品を摂取すると薬の効果が弱くなります。例えば、納豆は腸内でビタミンKを作り、青汁、クロレラなどの健康食品はビタミンKを多く含みます。ワーファリン服用中はこれらの食品は避けてください。

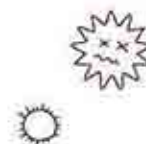
また、血液がサラサラになりすぎると出血しやすくなります。飲み忘れに気付いて2回分を一度に飲んでしまうと出血の原因になりますので、必ず先生の処方通り1回分を服用してください。決められた時間に毎日服用することによって、薬の効果が一番発揮されます。手術や検査などの前には一時的に休薬する場合があります。主治医の先生や薬剤師の指示を守ってください。

薬剤師 循環器内科担当薬剤師 石原 ひとみ

● 気になる症状がある方はお近くのかかりつけの病院を受診してください。

赤ちゃん 感染症対策

乳幼児の予防接種はとても大切



新型コロナウイルス感染症流行下でも
可能な限り適切な時期に子どもたちへの接種を！



感染管理室 室長
安井 良則

新型コロナウイルス感染症の世界的な流行の影響により、日本のみならず世界中で乳幼児への予防接種率が下がってきていると言われています。特に、日本国内でも近年流行が見られた麻疹(はしか)や風しんは、予防接種率の低下の影響により今後多くの国々で流行する可能性があり、日本国内においても、麻疹や風しんの定期接種率が低くなれば、全国的に流行してしまう可能性があります。

新型コロナウイルス感染症の流行の影響によって、お子さんの定期予防接種の実施がやむを得ず遅れてしまっている方々は、全国的に緊急事態宣言が解除されましたので、可能な限り適切な時期にお子さんへの定期予防接種を行いましょう。

1歳児の予防接種

新型コロナウイルス感染症の対策は、たくさんの方々を守るためにとても大切であることは言うまでもありませんが、子どもたちへの定期予防接種は、子どもたちを守り、社会を守るために大変重要なものです。今後再び新型コロナウイルス感染症が流行した場合、子どもたちへの定期予防接種の実施が困難となる場合があるかもしれませんが、それでもできる限り適切な時期に実施されるよう努力が必要です。

予防が必要な感染症とワクチンの種類

【感染症】

- 流行性耳下腺炎(おたふくかぜ)
- インフルエンザ菌b型(ヒブ、Hib)
- 肺炎球菌感染症
- 日本脳炎

【ワクチン】

- 水痘(みずぼうそう)のワクチン
- 麻疹(はしか)と風しんのMRワクチン
- ポリオ、ジフテリア、破傷風、百日咳(四種混合ワクチン)

1歳児の予防接種には、乳幼児期にかかる命に関わる症状となる感染症も含まれており、とても重要です。受け忘れがないよう、スケジュールを確認しましょう。また、日本脳炎ワクチンも定期接種として生後6カ月から接種可能ですが、標準的な接種年齢は3歳以上とされています。



部門紹介

がん診療

支援センター

を知っていますか？

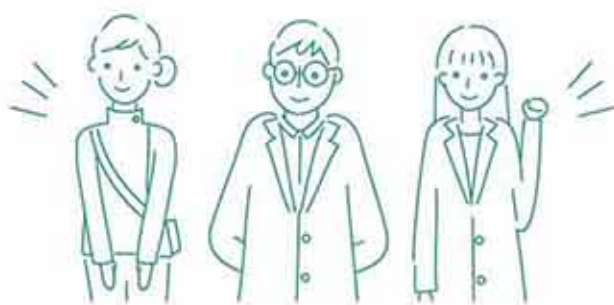


がん診療支援センター
福田 晴行先生

がんになった人は、治療のために手術や抗がん剤治療、放射線治療を受けたりします。その際、がんによる痛みや、治療による吐き気などの副作用に苦しめられる人もいます。また、医療費のことや日々の生活のこと、いろいろな悩みも抱えています。がんの治療は各診療科の医師が行うもの、と思っておられる方も多いと思いますが、各診療科だけでは解決しない事柄もたくさんあります。がん診療支援センターは、診療科だけでは対応が十分にはできない分野をカバーするためにある組織です。具体的には、次のような部門から構成されています。

緩和医療室

がんによる痛みや、治療に伴う嘔吐や粘膜炎などの副作用は、辛いものです。それらの症状を改善してくれる専門家の集団が、緩和ケアチームです。医師、専門の看護師、専門の薬剤師、理学療法士、ソーシャルワーカーなどの専門家が協力して、あなたの問題解決に当たります。



医師、看護師、薬剤師、理学療法士、ソーシャルワーカーなどがんの専門家が辛い症状を緩和してくれます。

放射線治療室・放射線治療品質管理室

放射線治療を確実にかつ安全に行うことも、簡単なことではありません。医師、専門の診療放射線技師、医学物理士、専門の看護師などが、力を合わせて日々の治療を行っています。

がん相談室

がんになると、さまざまなことで悩むことになります。治療方針はこれで良いのか、医療費は大丈夫なのか、仕事や日常生活と治療は両立できるか、等々。そんな時には、ソーシャルワーカーや専門の看護師が相談に乗り、一緒に問題解決に当たります。また、患者さん同士が話し合えるサロンを設けています。



外来化学療法室

入院して行う化学療法（抗がん剤治療）は、各診療科が1から10までやってくれます。しかし、最近増えている外来で通院しながら化学療法を受ける時には、そう簡単にはいきません。そこで各診療科に代わって抗がん剤治療を実施するのが、外来化学療法室です。医師、専門の看護師、専門の薬剤師などがタッグを組んで、日々の治療を確実に安全に遂行します。



STAFF



事務局

がんの診療を行うに当たっては、当病院と、大阪府・大阪市・国などの行政機関や、他の医療機関などとの間で、さまざまなやりとりがあります。そのような一般の事務部門では対応が難しいやりとりを、病院を代表して行っています。



済生会中津 医療福祉センター 公式SNS

CHECK!

最新情報をチェック!

済生会中津病院公式アカウント

済生会中津病院での取り組みや活動、医療に関わる情報や採用情報などを中心にお伝えしています。フォロー、いいね、をしていただけると嬉しいです!



公式Facebookページ <https://www.facebook.com/saisei.nakatsu/>

公式Instagram https://www.instagram.com/nakatsu_saiseikai/

大阪乳児院 里親支援機関「おむすび」公式アカウント

子どもたちの健やかな育ちのために「施設」から「家庭の暮らし」へ。大阪府にある里親支援機関「おむすび」です。社会福祉法人恩賜財団済生会大阪府済生会支部 大阪乳児院が運営しています。



公式Facebookページ <https://www.facebook.com/omusubi.satooya/>

公式Instagram https://www.instagram.com/omusubi_satooya/

公式Twitter https://twitter.com/omusubi_satooya

なかつの

いっきーごはん



夏にオススメする健康レシピ

するめいかと夏野菜の和風マリネ

1人分 172kcal 調理時間15分

管理栄養士
立神 優鶴



夏野菜に豊富に含まれる水分・カリウムは熱くなった体を冷やし、カロテノイド・ポリフェノール類・ビタミンCやEは紫外線による酸化を防ぎます。夏バテ気味でも食べやすいさっぱりメニューです。

作り方

- ① 下処理されたするめいか・野菜Aを食べやすい大きさに切る。
- ② フライパンにオリーブオイルとおろしにんにくを入れて中火にかけ、野菜Aを加えて軽く炒めたら、するめいかとミニトマトを加えて火を通す。
- ③ 火を止め調味料Bを加え、和えたら冷蔵庫で冷やす。
- ④ 食べる前に上から刻んだ大葉を散らす。



【材料(2人前)】

するめいか …… 20cm程度のもの2杯
ミニトマト …… 6個
オリーブオイル …… 大さじ1
おろしにんにく …… 1/4かけ
大葉 …… 2枚

なす …… 中1本
みょうが …… 2本
ピーマン …… 2個
黄ピーマン …… 2個

酢 …… 大さじ1
塩 …… 小さじ1/3
ブラックペッパー …… 適量

■ TOPICS ～特別編～ ■

秋篠宮皇嗣殿下ご一家から 手作りガウンと激励メッセージ

「新型コロナウイルス感染症と戦う病院で役立ててほしい」と、総裁・秋篠宮皇嗣殿下ご一家5方と宮内庁の職員が手づくりされた医療用ガウンが、6月上旬中津病院にも届けられました。

済生会本部によると、ご一家のガウンづくりは5月11日、済生会病院の新型コロナウイルスへの対応をご説明するテレビ会議で、医療現場で防護服が不足し、職員がゴミ袋を加工して作っているとの説明を受けられた事がきっかけになり、ご一家と宮内庁職員の方々が制作。会議の3日後の15日には手作りのガウン100着が届けられ、さらに22日に200着、29日に200着と合計500着のガウンが済生会本部事務局に届けられたとの事です。

届けられたガウンには宮様方と各職員手書きのメッセージ(各病院に配られたものはコピー)が同梱されていて、「心から感謝申し上げます」「感染するリスクがある中、闘ってくださり感謝しかありません」「くれぐれもお身体をおたいせつに」「皆様の頑張りによって救われております」「1人でも多くの患者さんが救われますよう、心から応援しています！」など、たくさんの激励のお言葉をいただきました。

ガウンは主に疑似症病床(感染疑い患者さん専用病床)の看護師が使用させていただきます。



EVENT

お気軽にご参加
ください。

8月
August

8月1日(土) 小児アレルギー教室(基礎編)

- 14:00~15:30 ■ 場所/西棟3階 会議室
- 【気管支喘息】ぜん息発作時の対応 - 担当看護師
- 【アトピー性皮膚炎】アトピー性皮膚炎ってどんな病気? - 担当医師
- 【食物アレルギー】食物アレルギーってどんな病気? - 担当医師

8月15日(土)

なかつ病院市民講座 ■ 14:00~15:30 ■ 場所/南棟2階 講堂

- ①はたらく血液細胞~血のお仕事~ - 血液内科 医師 荒木 拓
- ②骨髄検査ってどんな検査?~何をして、何がわかるの?~ - 検査技術部 輸血検査室 中村恒仁
- ③代表的な血液疾患を見てみよう - 血液内科 医師 荒木 拓・検査技術部 輸血検査室 中村恒仁
- ※定員28名(先着) 講座に参加される方はマスクをご持参ください。

中津病院ロビーコンサート「第15回 夏の子ども演奏会」

- 15:30~16:00 ■ 場所/北棟2階エレベーター前

8月20日(木) なかつ地域医療連携勉強会

- 17:30~19:00 ■ 場所/南棟2階 講堂
- ※地域で開業されている先生をはじめ、医療・介護従事者向け勉強会です。

9月
September

9月5日(土) 小児アレルギー教室(発展学習編)

- 14:00~15:30 ■ 場所/西棟3階 会議室
- 【気管支喘息】アレルギー性鼻炎をよくすればぜん息もよくなる? - 担当医師
- 【アトピー性皮膚炎】かき破りを防ぐ遊ばせ方 - 担当保育士
- 【食物アレルギー】食物アレルギーのある食品の代替え食 - 担当管理栄養士

9月17日(木) なかつ地域医療連携勉強会

- 17:30~19:00 ■ 場所/南棟2階 講堂
- ※地域で開業されている先生をはじめ、医療・介護従事者向け勉強会です。

9月19日(土) 中津病院ロビーコンサート

- 15:30~16:00 ■ 場所/北棟2階エレベーター前

10月
October

10月15日(木) なかつ地域医療連携勉強会

- 17:30~19:00 ■ 場所/南棟2階 講堂
- ※地域で開業されている先生をはじめ、医療・介護従事者向け勉強会です。

10月17日(土)

なかつ病院市民講座 ■ 14:00~15:30 ■ 場所/南棟2階 講堂

- ①FDG PET検査をうまく利用するために - PETセンター センター長 小山孝一 他
- ※定員28名(先着) 講座に参加される方はマスクをご持参ください。

中津病院ロビーコンサート

- 15:30~16:00 ■ 場所/北棟2階エレベーター前

※新型コロナウイルス感染拡大の影響により開催が中止となる場合や、内容が変更となる場合がございます。