

IkiIki Nakatsu

大阪府済生会中津病院
広報マガジン『いきいきなかつ』

SAISEIKAI
NAKATSU

Vol.
105

TAKE
FREE

おしえて先生

「脳の病気の」と



特集 P.1 - P.3
脳神経外科 部長インタビュー



休診日カレンダー

2020年11月～2021年1月

11月 November

日	月	火	水	木	金	土
1	2	3	4	5	6	7
8	9	10	11	12	13	14
15	16	17	18	19	20	21
22	23	24	25	26	27	28
29	30					

12月 December

日	月	火	水	木	金	土
		1	2	3	4	5
6	7	8	9	10	11	12
13	14	15	16	17	18	19
20	21	22	23	24	25	26
27	28	29	30	31		

2021年1月 January

日	月	火	水	木	金	土
					1	2
3	4	5	6	7	8	9
10	11	12	13	14	15	16
17	18	19	20	21	22	23
24	25	26	27	28	29	30
31						

●赤丸は休診日です

第2・第4土曜、日曜、祝日、
12/31～1/3、5/30(創立記念日)

※詳しくはホームページにてご確認ください。
※ご不明な点は、各診療科にお問い合わせ
ください。



社会福祉法人 恩賜財団 済生会支部
大阪府済生会中津病院

WEBサイトをご覧ください

<http://www.nakatsu.saiseikai.or.jp/>

携帯・スマホの方はこちらよりアクセス▶



〒530-0012 大阪市北区芝田2丁目10番39号 TEL:06-6372-0333(代表)

○初診の方・再診で予約のない方 8:30～11:30(再診受付機8:00～) ○再診で予約のある方 ※ご予約の診療時間までに受付をお済ませください。
○休診日 第2・第4土曜、日曜、祝日、12/31～1/3、5/30(創立記念日) ※診療日・時間は変更になる場合がございます。※ご不明な点は、各診療科にお問い合わせください。
令和2年10月27日発行 第105号 発行元:大阪府済生会中津病院 広報室 お問い合わせ 06-6372-0333

おしえて先生

「脳の病気」のこと

名前は聞くけど実はよく知らない脳の疾患について、脳神経外科の後藤部長にお話を伺いました



※広報誌撮影のため、スタッフはマスク・白衣を着用していませんが、通常の業務では着用しています。

脳神経外科ってどんな診療科？

脳神経外科は脳と脊髄、神経を専門とし、脳血管障害（脳卒中）や頭部外傷などの救急疾患をはじめ、良性・悪性の脳腫瘍、脊椎脊髄・末梢神経疾患、三叉神経痛などの機能的疾患まで、領域を広く、深く、診療展開しています。中でも一番よく耳にする疾患が脳卒中ではないでしょうか？脳卒中は、脳の血管が詰まったり、破れたりすることによって脳がダメージを受ける病気の総称で、大きく「脳梗塞」「脳出血」「くも膜下出血」に分かれます。

脳梗塞は1分1秒でも早く病院へ

脳梗塞は、脳の血管が細くなったり、血栓ができて詰まってしまふことで発症します。血管が詰まってから時間が経つと、必要な酸素や栄養が行き渡らなくなり、脳の神経細胞がどんどん壊死して重大な障害が生じます。手足のまひやしびれ、ろれつが回らない、嘔吐といった症状が出たらすぐに救急車を呼んでください。「夜だし、寝て様子をみよう」は厳禁です。治療が早いほど回復の見込みが大きくなります。治療法としては、血栓溶解薬（tPA）による薬物治療やカテーテルでの血栓回収療法などがあり、血栓溶解薬は発症から4.5時間以内の投与、血栓回収療法は発症から24時間

「こぶ」ができ、これが突然破れて出血した状態です。症状としては、頭が割れるような激しい頭痛に襲われ、重症の場合は呼吸が止まり突然死することがあります。

※脳に血液を送る血管が徐々に詰まり、脳の血液不足や出血を起こす病気で、ひどい血流不足が続くと、脳梗塞の原因ともなる

動脈内膜剥離術、狭まった血管を拡張するカテーテルによるステント留置術、頭皮の血管を脳の血管に吻合するバイパス術などの外科治療も行います。

患者さんにベストな治療を選択

脳出血は、脳内の動脈が加齢や高血圧などによって破れて出血し

以内の治療が有効とされています。なるべく早く治療を開始するために、まずは専門機関での早期対応が重要です。また、脳梗塞は再発しやすい病気です。再発予防は内科での服薬治療が基本となりますが、必要ならば肥厚したプラーク（動脈の血管壁にたまった脂肪のかたまり）を切除する内頸

代表的な治療法としては、開頭クリッピング術（開頭手術）とコイル塞栓術（カテーテル治療）の2種類があります。どちらが良いかはケースバイケースで、当院では患者さんの状態や年齢などを考慮して治療法を選択しています。



あなた次第で脳卒中は予防できる

脳卒中は予防することができ、病気がです。脳梗塞と脳出血は、高血圧、高脂（コレステロール）血症、糖尿病、喫煙といった生活習慣病が大きく関与しており、これらを管理することで発症リスクを抑えることができます。くも膜下出血の原因となる脳動脈瘤は、脳ドックなどのMRI検査で診断することができ、形がいびつや大きいなどリスクが高いものであれば積極的に手術をすすめています。また、脳ドックでは脳梗塞の原因となる頸動脈狭窄や脳腫瘍なども発見することができます。当院の総合健診センターでも受診できますので、気になる方はぜひ一度ご相談ください。

患者さんやその家族の「人生」を手術する

脳神経外科医として、私が一番大切にしているのはホスピタリティです。頭の外科治療という大

きなリスクに対して、信頼してくださる患者さんの期待に応えたい。治療はもちろん、コミュニケーションも含めて、「この先生に手術してもらって良かった」「この病院で治療を受けて良かった」と思っていただけの質の高い医療サービスを提供したいと考えています。

頭の手術という怖いイメージがあると思いますが、医療機器の進化も目覚ましく、手術方法や技術もどんどん洗練され、安全・確実に行えるようになっていっています。脳神経疾患という難敵に負けないよう、私たちもより良い治療を目指して準備していますので、一緒に戦いましょう。



脳神経外科

部長 後藤 浩之

最近ハマっているもの

「ネイチャーアクアリウム」
仕事ぐらい夢中になれるものを探していました。眺めていると心が落ち着きます。



脳神経外科

診療科としてさらに成長し、患者さんの期待に応える最善で質の高い治療を。

部長の後藤先生、患者さんから信頼の厚い副部長の山本先生、若手ホープの佐々木先生、頭蓋底外科の世界的な権威である顧問の大畑先生の総勢4名が所属しています。大畑先生を除いて若いメンバー、少人数の組織ですが、逆にそこを強みとして何事にもアクティブに取り組んでいます。頭蓋底腫瘍をはじめ難しい手術にも高い診療技術で対応。目の前の一人ひとりの患者さんにとって、最善で質の高い外科治療を提供できることを目指しています。

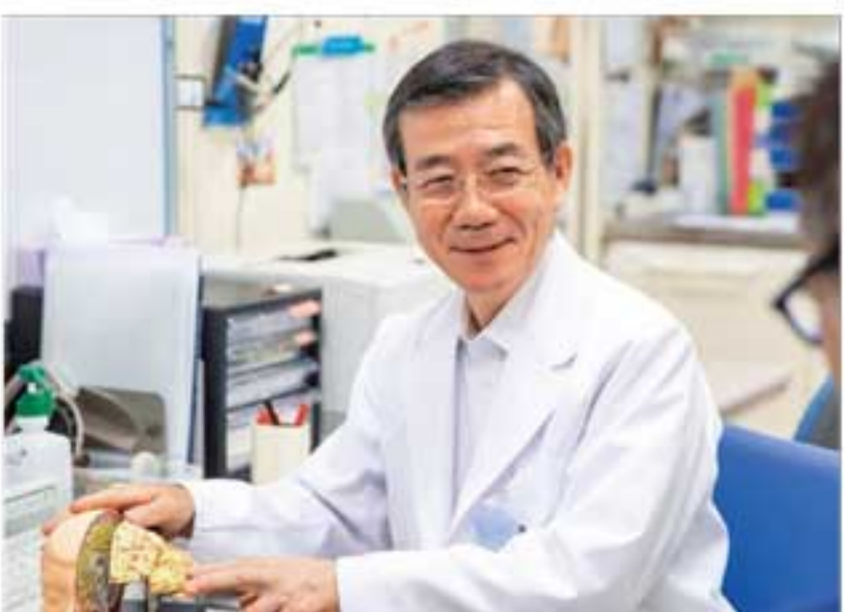


FOCUS

STAFF紹介
大畑 建治先生

〈紹介者：後藤先生〉

大阪市立大学脳神経外科教授を今年3月に退任された後、非常勤顧問として来ていただいています。脳外科手術の世界的名手で、その名を知らない脳神経外科医はいないと思います。先生の診療を希望し、全国から患者さんが来院されています。



今さら聞けない
医療用語

これってなあに？

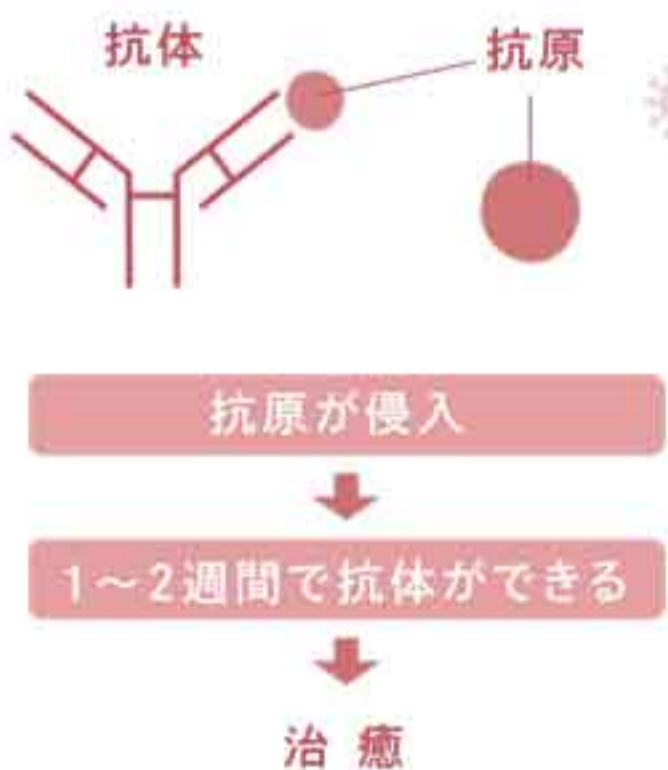
No.2

抗原と抗体の違い

前は、新型コロナウイルスのニュースなどでよく聞くPCR検査、抗原検査、抗体検査といった言葉について説明しました。ただ、これらの言葉は過去に感染症や、ワクチンの話などで耳にしたことがある方も多いのではないのでしょうか。特に抗原と抗体はとても紛らわしいので、もう一度詳しくご説明します。

！
抗原が先か抗体が先か？

前回、抗原はウイルス特有の構造と説明しましたが、要はウイルスの部品です。体に侵入してきたウイルスに対して、その部品にひつつくように、ヒトが後から免疫の働きで作るのが抗体ですから、抗原が先、抗体が後になります。抗原が侵入してから1〜2週間もすれば抗体ができ、病気は完全に治癒します。



！
抗原や抗体はウイルス1つに1種類しかない？

ウイルスはとても小さいですが、それでもいくつもの部品からできています。それぞれの部品が抗原になりますから、1つのウイルスで抗原は何種類もあります。当然、抗体はそれぞれの抗原に対して作られますから何種類もあります。

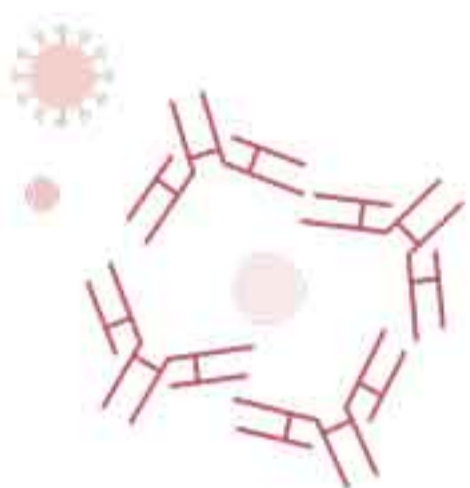
！
細菌にも抗体はできる？

はい、同じようにできます。子どもがよくかかるのが溶連菌。これの出す毒素に対するASOという抗体を血液検査で調べることができます。一方溶連菌抗原も喉に綿棒を突っ込んで、15分で調べることもできます。



！
役に立つ抗体と役に立たない抗体

抗体も重要な部品にくっついて、ウイルスの増殖を邪魔すれば役に立つ抗体ということになり、そのような抗体を中和抗体といいます。逆に大して重要でない部品にくっつく抗体は感染防御の役に立ちません。新型コロナウイルスワクチンで作りたい抗体はこの中和抗体の方なので、今世界中で競って開発されています。

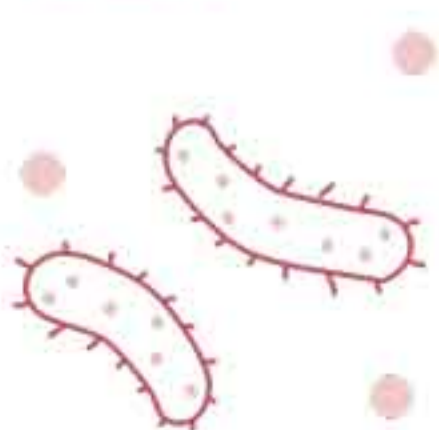


中和抗体
ウイルスの増殖を防いでくれる抗体

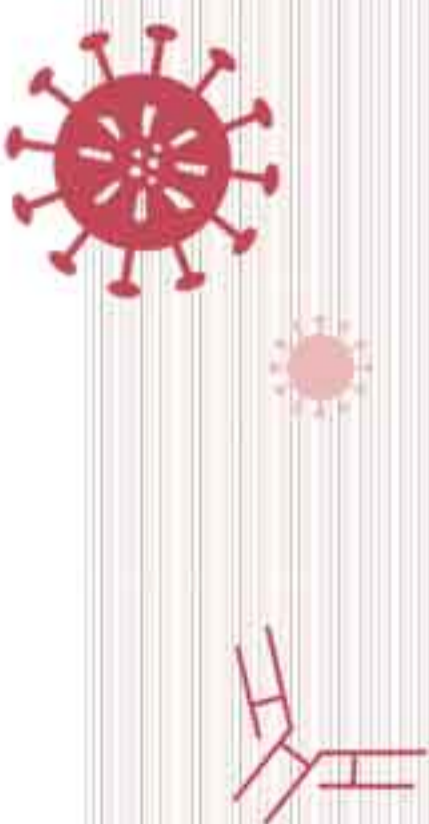
！
抗体があると一生その病気に感染しないの？

ある種のウイルスの場合は、抗体ができる部品の種類がワンパターンで全部同じだったりしますから、一度感染すると二度と感染しないくらいの強力な抗体ができますが、細菌の場合は抗原の種類が多すぎて強い中和抗体ができにくいと言われています。ですから、何回もかかることがあります。

細菌は抗原の種類が多いため中和抗体ができにくい



抗原と抗体の違いが理解できましたでしょうか。ニュースが分かりやすくなると良いですね。



Self Check

自分に当てはまる場所にチェックしてみましょう



良性発作性頭位めまい症

どんな病気?
それって

- 上を向いたり、下を向いたり、寝返りをうった時に、めまいを繰り返していませんか?
- めまいの持続は短い時間ですか?(数秒~数十秒程度)
- めまい、吐き気以外に症状はありませんか?

めまいの原因は多岐にわたりますが、耳鼻咽喉科で扱うめまい疾患の中で最も高頻度なのが、良性発作性頭位めまい症です。頭や体を動かした時に、回転性のめまいを繰り返す病気です。老若男女に発症しますが、50代から60代の女性に好発すると言われています。三半規管に耳石が迷入することが原因と考えられており、自然に治る場合もしばしばありますが、中には難治性のものがあります。治療の基本は運動療法(頭位治療)で、めまいが起こる頭位を繰り返すことでめまいが軽減することが多いです。しかしながら、体を動かすとめまいがするので、運動を避けることで難治化する場合や、体を動かすことが不自由な人は難治化する場合があります。診断も含めて、症状が長引く場合は、耳鼻咽喉科の受診をおすすめします。



耳鼻咽喉科・頭頸部外科
西角 章



パーキンソン症状

どんな病気?
それって

- 動きが遅くなったと感じますか?
- 手や足の震えが出てきましたか?
- 転倒しやすくなりましたか?
- 筋肉がこわばるようになりましたか?



脳神経内科
中村 敬

パーキンソン症状とは、動作緩慢(動きが遅い)に加えて、振戦(手や足の震え)・姿勢反射障害(転倒しやすい)・筋固縮(筋肉がこわばる)のうち1つ以上が該当する場合と定義されることが多いです。パーキンソン症状を来す病気は、パーキンソン病とパーキンソン症候群に分類されます。パーキンソン病は、日本で一番多い難病です。残念ながら根本的な治療法はいまだに開発されていませんが、内服薬・貼付薬・手術などさまざまな治療法が続々と開発されており、平均寿命は健康な人と変わらなくなったと言われています。

パーキンソン症候群は、数多くの病気の総称です。具体的には多系統萎縮症・進行性核上性麻痺・正常圧水頭症・薬剤性など多くの病気が含まれます。病気ごとに治療法や注意点が異なりますので、しっかり経過を把握し各種検査を行う必要があります。

気になる症状がある場合は、脳神経内科外来の受診を検討してください。

気になる症状がある方はお近くのかかりつけの病院を受診してください。

秋から冬にかけての感染症対策



感染管理室 室長
安井 良則

10月~12月にかけて注意が必要な感染症

2020年9月現在、新型コロナウイルス感染症の国内の患者報告数は、減少からやや横ばい傾向となりつつあります。しかし、秋から冬にかけてインフルエンザの流行する時季に再び新型コロナウイルス感染症の患者数が増加する可能性があります。

これを受け、日本感染症学会では「同時流行」に備えて提言をまとめています。提言では、新型コロナウイルスとインフルエンザが「同時流行」することにより、重大な事態になる事が危惧される、としています。症状から二つの感染症を見分けることは難しいため、医療機関を受診する際に混乱が生じることや、合併症の可能性があることにもふれています。また、現時点でわかっている新型コロナウイルス感染症とインフルエンザの違いがまとめて紹介されています。

表: 新型コロナウイルス感染症とインフルエンザの違い

	新型コロナウイルス感染症	インフルエンザ
症状の有無	発熱、咳嗽(せき)、けん怠感、頭痛、咽頭痛、関節痛、下痢、味覚・嗅覚障害	発熱、咽頭痛、頭痛、けん怠感、関節痛
潜伏期間	1日~14日(平均5.6日)	—
ウイルス排出期間	遺伝子は長期間検出するものの、感染力があるウイルス排出期間は10日間以内	5~10日(多くは5~6日)
ウイルス排出ピーク	発症前後	発症直後
重症度	高齢者は重症化し易い	多くは軽傷~中等症
致死率	3~4%	0.1%以下
ワクチン	開発中であるものの、現時点では有効なワクチンは存在しない	使用可能だが季節ごとに有効性は異なる
治療	軽症例については、確立された治療薬はなく、多くの薬剤が臨床治験中	オセルタミビル、ザナミビル、ペラミビル、ラニナミビル、パロキサビル、マルボキサシル
ARDS(急性呼吸窮乏症候群)の合併	重症例ではみられる場合あり	—

※一般社団法人日本感染症学会提言 今冬のインフルエンザとCOVID-19に備えて(日本感染症学会)を基に作成

この「同時流行」の危機的状況を避けるためにも、インフルエンザの流行に備えて、**インフルエンザワクチンの接種を検討しましょう**。特に高齢の方や糖尿病・心臓の病気・呼吸器の病気・高血圧等の基礎疾患を持った方は、インフルエンザワクチンの接種が大切になると考えられます。

また、引き続き、新型コロナウイルス感染症対策として日頃から飛沫感染対策としてのマスクの着用、接触感染対策として手洗い等の手指衛生を心がけることに加えて、流行期間中には、これまで指摘されてきたいわゆる「3密」となりやすい場所に行くことは控えることをおすすめします。

部門紹介

血液浄化

療法センター

を知っていますか？



血液浄化療法センター長
嶋津 啓二先生

血液浄化療法センター をご紹介します

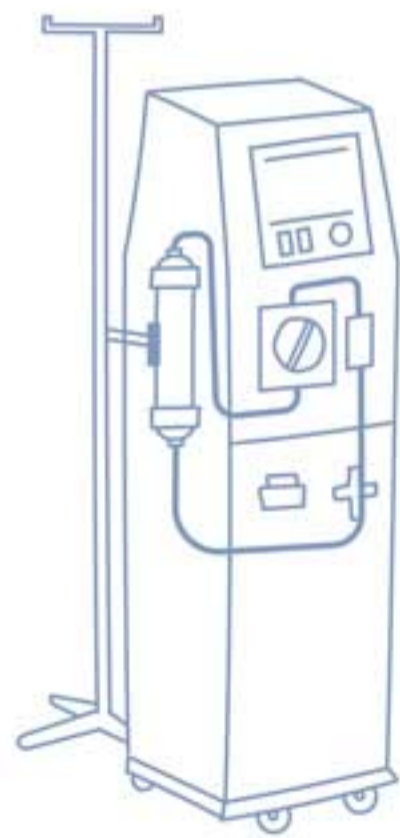
2020年4月より血液浄化療法センターとして腎臓内科医師、看護師、臨床工学技士がチームとなり、その他のスタッフの方とも協力して血液浄化療法を行っています。当センターは中津病院東棟の3階にあります。どのようなことをしているのかご紹介いたします。



センター内で行っている3つのこと

1 血液透析

当院は日本透析医学会の認定施設です。外来血液透析(月・水・金・火・木・土の2クール)、入院透析を月曜日から土曜日まで行っています。当センターではI-HDF(間歇補充型血液透析濾過)、オンラインHDFと言った最新の治療を受けることが可能です。



2 アフェリシス療法

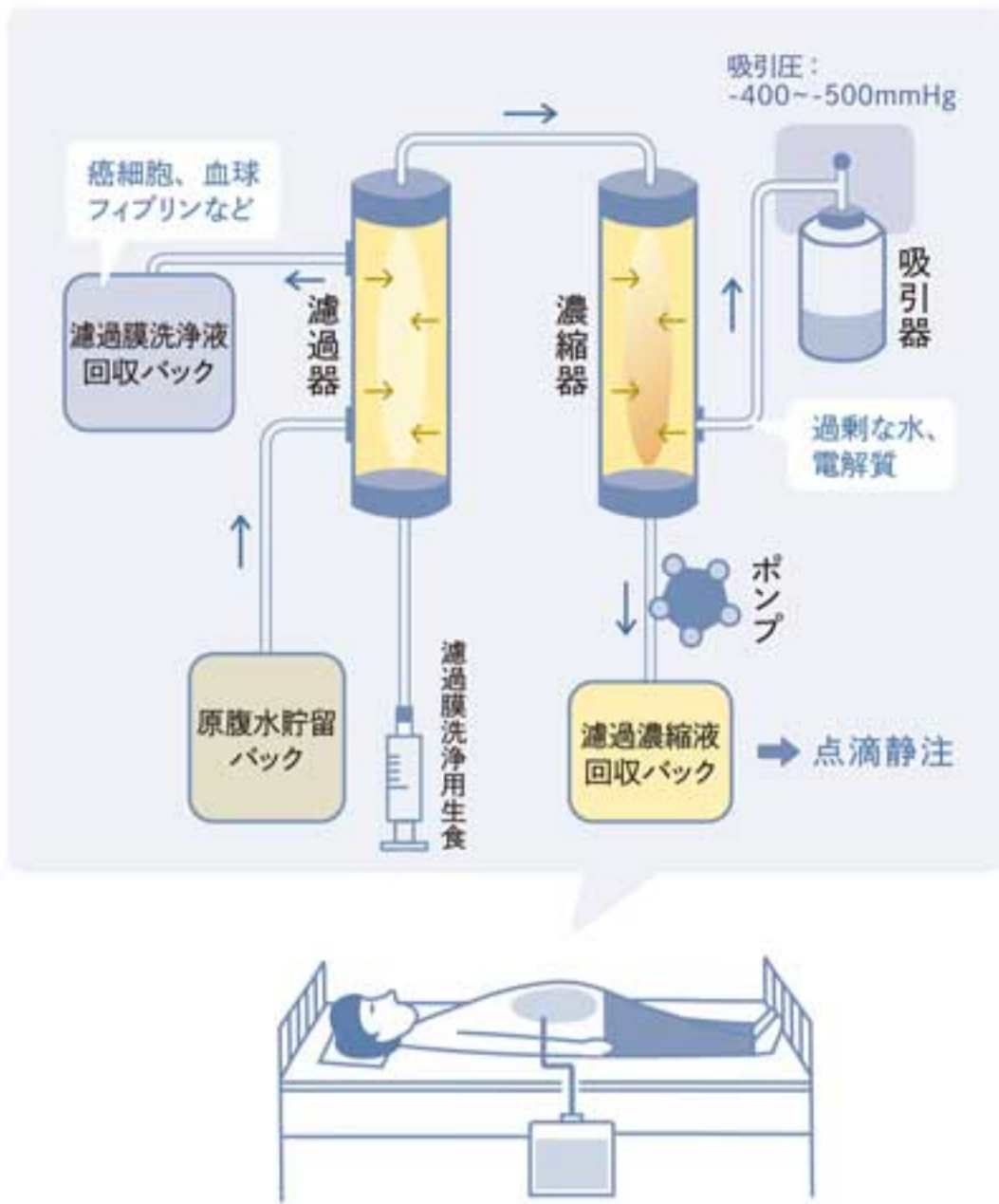
当院は日本アフェリシス学会の認定施設です。アフェリシスは分離するという意味で、血液の中から悪さをしている物質を分離して外に捨てる治療になります。病気によっては劇的に症状を改善できることもあり、薬物療法などの治療法と適切に組み合わせることで有効性が高くなります。

3 KMICART (改良型腹水濾過濃縮再静注法)

当院は全国でも数少ない、大阪府では唯一のCART研究会のKMICART認定施設です。

『腹水は抜かずに治療できた方が良い』は正しいのですが、あらゆる治療を受けてもどうしても腹水が減らずに苦しんでいる患者さんにはCARTは非常に有効な治療になります。

院外からも当院に治療を受けに来られる方が多く、大阪府でのCART件数は当院が最も多いようです。件数だけでなく、有効性・安全性での一番を目指しております。



STAFF

新型コロナウイルスの市中での感染が広まる中で、当院は院内感染予防の徹底に全力を注いでおります。当センタースタッフからも市中感染が疑われる新型コロナウイルス陽性者が発生いたしました。徹底的な対策を行い、その後院内感染を発生することなく通常業務に戻っております。一部の方々には

入院・治療の日程などを変更いただきました。ご迷惑をお掛けいたしましたことお詫び申し上げます。

今後とも治療を受けにセンターへ来られる方々の安全を第一に考えてセンタースタッフ一同で頑張っております。よろしくお願いたします。

済生会中津 医療福祉センター 公式SNS

CHECK!

最新情報をチェック!

済生会中津病院公式アカウント

済生会中津病院での取り組みや活動、医療に関わる情報や採用情報などを中心にお伝えしています。フォロー、いいね、をしていただくと嬉しいです!



公式Facebookページ <https://www.facebook.com/saisei.nakatsu/>

公式Instagram https://www.instagram.com/nakatsu_saiseikai/

大阪乳児院 里親支援機関「おむすび」公式アカウント

子どもたちの健やかな育ちのために「施設」から「家庭の暮らし」へ。大阪府にある里親支援機関「おむすび」です。社会福祉法人恩賜財団済生会大阪府済生会支部 大阪乳児院が運営しています。



公式Facebookページ <https://www.facebook.com/omusubi.satooya/>

公式Instagram https://www.instagram.com/omusubi_satooya/

公式Twitter https://twitter.com/omusubi_satooya

なかつの

きのこのごらん



秋にオススメする健康レシピ

厚揚げときのこの甘酢あん

1人分 210kcal 調理時間15分

管理栄養士
米澤 知世



きのこには、ビタミン・ミネラル・食物繊維が豊富に含まれています。食物繊維の一種であるβグルカンが免疫力を活性化して、体を守る能力を向上させる働きがあることが知られています。

作り方

- ① ぶなしめじは石づきを取り、えのきたけは根元を切って半分の長さに切る。生しいたけは石づきを取り薄切りに、厚揚げは一口大に切る。
- ② フライパンにごま油を入れて、中火で①のきのこを1~2分程焼く。
- ③ きのこに火が通ったら、厚揚げを加え、焼き目が付くまで加熱する。
- ④ ③に合わせ調味料Aを加え、とろみが出たら火を止める。お好みで青ねぎをトッピングする。



[材料(2人前)]

ぶなしめじ …… 50g
えのきたけ …… 50g
生しいたけ …… 50g
厚揚げ …… 150g

ごま油 …… 大さじ1
水 …… 100ml
しょうゆ …… 大さじ1
砂糖 …… 小さじ2

青ねぎ …… 適量
酢 …… 小さじ1
中華だしの素 …… 小さじ1
片栗粉 …… 小さじ1

調味料A

EVENT

お気軽にご参加
ください。

TOPICS

産前産後母子支援機関 「おくるみ」のご紹介



こんなことに悩んでいませんか？

- ・思いがけない妊娠をした
- ・育てられるか不安
- ・まわりに頼れる人がいない
- ・子育ての準備が整っていない
- ・里親へ預けようか悩んでいる

「おくるみ」では、妊娠中から出産後までお母さんが安心して子育てするためのお手伝いをしています。ご相談に応じるだけでなく、ご希望の方には入居していただき、サポートを受けながら出産・育児をしていただけます。



ご利用の流れ

- 相談 まずはお気軽にご相談ください。入居をご検討の方には事前にお部屋の見学も可能です。
- 入居 お母さんと赤ちゃんは一緒のお部屋で過ごします。身体を休めながら育児ができるようサポートします。看護師や保育士がいつでも相談に応じます。入居中に、これからの生活や子育て、将来について一緒に考えます。
- 退去 ご家庭へ戻られてからも安心して子育てができるよう関係機関と連携してサポートします。必要な時は「おくるみ」の職員が家庭訪問をして退居後の生活もサポートします。

お母さんの気持ちを大切に。お母さんと赤ちゃんにとって、よりよい方法を考えましょう。

連絡先

大阪乳児院 産前産後母子支援機関「おくるみ」 TEL:06-6372-1602

イベントに関するお知らせとお詫び

新型コロナウイルス感染症の感染防止対策のため、毎年恒例となっている各種イベント（世界糖尿病デーイベント、中津医療福祉センター文化祭など）の開催を中止する事となりました。また「小児アレルギー教室」「なかつ病院市民講座」「中津病院ロビーコンサート」も年内の開催を中止いたします。中津病院でのイベントを楽しみにして下さっていた皆さまには、大変申し訳ございませんが、何卒ご理解のほどお願い申し上げます。

※各種イベントの再開については、決まり次第ホームページ、公式SNS等でお知らせいたします。

ZOOMでママ・パパクラス

大人数が集まって病院や地域でママ、パパクラスを受けるのは難しい状況が続いています。そこで、妊娠中・育児中の皆さまを少しでもサポートできたらと思い、関西医科大学看護学部、大阪乳児院、地域の助産師、看護師、保育士が、ZOOMを使ったママ・パパクラスを無料で開催しています。「妊娠中はどんなことに気をつけたいの？」「お産の準備って何をしたらいいんだろう」「私の育児って合ってるのかな？」インターネット環境があればどこからでも無料で参加OK！



どきどき妊婦クラス

- 日程 11月10日(火)、12月8日(火)
- 時間 10:00~12:00
- 内容▶ 妊娠経過やお腹の赤ちゃんのこと、過ごし方など
- 対象▶ 妊娠15週頃までの妊婦さんとそのパートナーさん

出産準備クラス

- 日程 第3土曜日 ■時間 10:00~12:00
- 内容▶ 出産前の準備、お産の兆候や連絡のタイミング、注意事項やお産のすすみかた、お産の時の過ごし方、リラックス法、呼吸法など(呼吸法の練習もあります)
- 対象▶ 妊娠32週以降の妊婦さんとそのパートナーさん

わくわく妊婦クラス

- 日程 11月5日(木)、12月10日(木)
- 時間 10:00~12:00
- 内容▶ 妊娠週数別母体の変化と赤ちゃんの成長、妊娠中に起こりやすいトラブルとその対処方法、出産に向けた準備、母乳育児など
- 対象▶ 妊娠15週~36週頃までの妊婦さんとそのパートナーさん

ママ入門クラス

- 日程 第3金曜日 ■時間 13:00~14:30
- 内容▶ 保育士や看護師による育児相談とベビーマッサージ、月齢に応じた遊びなど
- 対象▶ 産後3か月頃までのママとそのパートナーさん

各クラス90分間でお話しさせていただき、その後30分間の座談会をおこないます(途中休憩あり)。お手元に母子健康手帳をご用意ください。

- 定員 各回20名(先着順) 妊娠中・育児中のママとそのパートナーさんは、お2人で1名とさせていただきます。
- 詳細・参加申し込みは https://select-type.com/rsv/?id=6h6y_iDh2Ek&c_id=99525 にアクセスしてください。お申し込みを受け付けましたら、ZOOMでの参加方法などについてメールでご案内させていただきます。皆さまのご参加、お待ちしております！！

